

**Городской экспертно-консультативный
совет родительской общественности
при Департаменте образования
города Москвы**

**Комиссия по профилактике негативных проявлений
среди обучающихся**



ЭКСПЕРТНО-
КОНСУЛЬТАТИВНЫЙ
СОВЕТ
РОДИТЕЛЬСКОЙ
ОБЩЕСТВЕННОСТИ

Организация обучения лиц с особыми образовательными потребностями в образовательных организациях



Цель инклюзивного образования

Обеспечение равного доступа к образованию

- Для всех обучающихся, с учетом разнообразия особых образовательных потребностей и индивидуальных возможностей

Социализации детей с ограниченными возможностями здоровья

- Один из приоритетных стратегических направлений государственной политики России в области образования.



ЭКСПЕРТНО-
КОНСУЛЬТАТИВНЫЙ
СОВЕТ
РОДИТЕЛЬСКОЙ
ОБЩЕСТВЕННОСТИ

Деятельность ЦПМПК

ЦПМПК

центральная психолого-медико-педагогическая комиссия
коллегиальный орган осуществляющий комплексное обследование детей, определяющий программу обучения и воспитания, в зависимости от особенностей и степени выраженности недостатков развития и воспитания. Оказывает помощь детям с ограниченными возможностями здоровья (ОВЗ)



В состав комиссии входят представители отделов образования и здравоохранения, врачи (психоневролог или детский психиатр) Педагог, психолог, дефектолог, логопед. В необходимых случаях привлекаются узкие медицинские специалисты (окулист, ортопед и т.д. Либо рассматриваются их письменные заключения)



ЭКСПЕРТНО-
КОНСУЛЬТАТИВНЫЙ
СОВЕТ
РОДИТЕЛЬСКОЙ
ОБЩЕСТВЕННОСТИ

Функции ЦПМПК в инклюзивном образовании

- своевременно выявляет детей с особенностями в физическом и (или) психическом развитии и (или) отклонениями в поведении посредством проведения комплексного психолого-медико-педагогического обследования;
- по результатам обследования создает рекомендации по оказанию лицам с ОВЗ психолого-медико-педагогической помощи;
- создает рекомендации по организации обучения и воспитания лиц с ОВЗ, включающее описание особых образовательных потребностей и специальных условий обучения;
- подтверждает, уточняет или изменяет ранее данные рекомендации и заключения;

Статус ОВЗ ребёнок может получить, только после прохождения ПМПК



Порядок обращения В ЦПМПК

С 12 декабря 2016 г. запись обучающихся на психолого-педагогическое обследование для получения заключения Центральной психолого-медико-педагогической комиссии города Москвы о создании специальных условий обучения и воспитания (запись на ЦПМПК г. Москвы) осуществляется на Официальном сайте Мэра Москвы ([MOS.RU](http://mos.ru)) в разделе «Услуги и сервисы»

МЦКО +7 (495) 952-09-05 ЦНД +7 (495) 325-26-19 ЦПМПК +7 (499) 322-34-30

Вход Регистрация

МОСКОВСКИЙ ЦЕНТР КАЧЕСТВА ОБРАЗОВАНИЯ
Департамент образования города Москвы

ГОРОД ОБРАЗОВАНИЯ
Московский международный форум

ГЛАВНАЯ О НАС РУКОВОДИТЕЛЯМ ПЕДАГОГАМ РОДИТЕЛЯМ УСЛУГИ ГИА КОНТАКТЫ

Для организаций Родителям / Центральная психолого-медико-педагогическая комиссия г. Москвы / Для организаций

Запись на консультирование руководителей и специалистов ОО

[Открыть форму](#)

Документы, необходимые для проведения ЦПМПК г. Москвы **на базе образовательной организации** для детей, посещающих образовательную организацию:

- Заявка образовательной организации **на первичное** обследование обучающихся (скачать);
- Заявка образовательной организации на проведение выездного заседания ЦПМПК г. Москвы **с целью подтверждения** специальных условий обучения и воспитания (при переходе обучающихся с одного уровня образования на другой) - (скачать);
- Заявка образовательной организации на проведение выездного заседания ЦПМПК г. Москвы **с целью уточнения/изменения** специальных условий обучения и воспитания (при необходимости изменения образовательного маршрута обучающихся) - (скачать);
- Заявка образовательной организации **на мониторинг** учета рекомендаций ЦПМПК г. Москвы (скачать);
- Для лиц с ограниченными возможностями здоровья - **медицинское заключение** о состоянии здоровья и рекомендациях по организации образовательного процесса в государственных образовательных учреждениях города Москвы для лиц с

Последние новости

В Московском центре качества образования открывается запись на курсы повышения квалификации

Современные возможности независимых диагностик для московских школьников представят на пресс-туре 19 октября

Образовательная среда для детей дошкольного возраста станет темой вебинара Московского центра качества образования

сайт: http://mcko.ru/pages/vzaim_mskobr

Контакты ЦПМПК г. Москвы т.8 (499) 322-34-30 info.cpmpk@mcko.ru



Документы для прохождения ЦПМПК г. Москвы

- Для лиц с ограниченными возможностями здоровья, детей-инвалидов и инвалидов - **медицинское заключение** о состоянии здоровья и рекомендациях по организации образовательного процесса в государственных образовательных учреждениях города Москвы для лиц с ограниченными возможностями здоровья (**Приложение 3 к приказу Департамента здравоохранения города Москвы от 01.04.2013 г. № 297**) - оригинал;
- Для детей-инвалидов, инвалидов **справка бюро МСЭ и ИПР** – оригинал и копия;
- **свидетельство о рождении ребенка, паспорт ребенка (при наличии)** - оригинал и копия;
- **паспорт родителя (законного представителя)** - оригинал и копия;
- **Заключение (заключения) комиссии** о результатах ранее проведенного обследования ребенка (при наличии) - копия;
- **Заключение (заключения) психолого-медико-педагогического консилиума образовательной организации или специалиста (специалистов)**, осуществляющего психолого-медико-педагогическое сопровождение обучающихся в образовательной организации (для обучающихся образовательных организаций) (при наличии) - копия;
- **Направление** образовательной организации, организации, осуществляющей социальное обслуживание, медицинской организации, другой организации (при наличии) - оригинал;
- **Характеристику обучающегося**, выданную образовательной организацией (для обучающихся образовательных организаций) образец есть на сайте
- **Письменные работы** по русскому (родному) языку, математике, **результаты самостоятельной продуктивной деятельности** ребенка.
- **Ребенок до 18 лет** приходит на комиссию в сопровождении **родителя (законного представителя)**.



Уважаемые родители (законные представители) обучающихся!

Приём в ЦПМПК г. Москвы с 2 ноября 2017 года будет осуществляться по адресам:

- ул. Долгоруковская, д.5 (вход с ул. Фадеева, д.2);
- 2-й Верхний Михайловский проезд, д. 9а;
- ул. Бехтерева, д. 19;
- Зеленоград, корпус 1128,

а также на базе образовательных организаций г. Москвы



ЭКСПЕРТНО-
КОНСУЛЬТАТИВНЫЙ
СОВЕТ
РОДИТЕЛЬСКОЙ
ОБЩЕСТВЕННОСТИ

Если Ваш ребенок не является ребенком-инвалидом, но нуждается в создании специальных условий обучения и воспитания, Вам необходимо до записи на ЦПМПК г.Москвы получить медицинское заключение. Медицинское заключение о состоянии здоровья и рекомендациях по организации образовательного процесса в государственных образовательных организациях города Москвы для лиц с ограниченными возможностями здоровья является неотъемлемой частью заключения ЦПМПК г. Москвы.

Запись на прием обучающихся для прохождения ЦПМПК г. Москвы, предоставления консультаций доступна в течение всего календарного года.

Информация о статусе заявления будет доступна в Вашем личном кабинете на Портале, а также по адресу электронной почты.

**В случае возникновения вопросов о порядке прохождения ЦПМПК г. Москвы, Вы можете обратиться по телефону ЦПМПК г. Москвы:
+7 (499) 322-34-30**



ЭКСПЕРТНО-
КОНСУЛЬТАТИВНЫЙ
СОВЕТ
РОДИТЕЛЬСКОЙ
ОБЩЕСТВЕННОСТИ

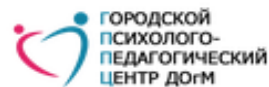
Медицинские организации государственной системы здравоохранения города Москвы, осуществляющих выдачу медицинских заключений о состоянии здоровья и рекомендаций по организации образовательного процесса в государственных образовательных учреждениях города Москвы для лиц с ограниченными возможностями здоровья утверждены приказом ДЗгМ от 01.04.2013 г. № 297 (приложение 1)

Медицинское обследование для выдачи медицинского заключения проводится на основании письменного заявления родителей (законных представителей) несовершеннолетних или гражданина согласно приказу ДЗгМ от 01.04.2013 г. № 297 (приложение 2)



ЭКСПЕРТНО-
КОНСУЛЬТАТИВНЫЙ
СОВЕТ
РОДИТЕЛЬСКОЙ
ОБЩЕСТВЕННОСТИ

Организация обучения лиц с особыми образовательными потребностями



[О Центре](#)

[Направления деятельности](#)

[Информация](#)

[Платные услуги](#)

[Запись в Центр](#)

[Контакты](#)



Территориальные
отделения

Центр информирования
населения

Запись в центр

Неотложная
психологическая помощь
8 800 250 11 91
8 800 200 01 22

ФГОС ОВЗ

СМИ о нас

Web-совет

ОРГАНИЗАЦИЯ ОБУЧЕНИЯ ЛИЦ С ОСОБЫМИ ОБРАЗОВАТЕЛЬНЫМИ ПОТРЕБНОСТЯМИ В ОБРАЗОВАТЕЛЬНЫХ ОРГАНИЗАЦИЯХ

Выбор маршрута образования для детей с ОВЗ и инвалидностью

Дошкольное, общее образование для детей от рождения до момента получения общего образования

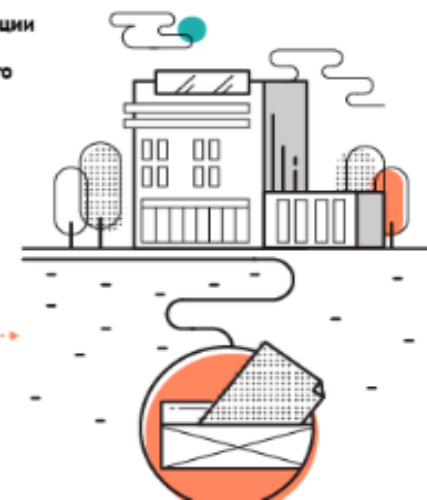
Согласие родителей
(законных представителей)



Согласие ребёнка, достигшего
15 лет



Направление от организации
(образовательной,
медицинской, социального
обслуживания)
+ письменное согласие
родителей (законных
представителей)





О Центре

Направления деятельности

Информация

Платные услуги

Запись в Центр

Контакты



Территориальные
отделения

Центр информирования
населения

Запись в центр

Неотложная
психологическая помощь
8 800 250 11 91
8 800 200 01 22

ФГОС ОВЗ

СМИ о нас

Web-совет

Специалистам образовательных организаций

03.10.2017 / в Новости / от roman

Уважаемые коллеги!

- Как включить в образовательный процесс «особого» ребенка?
- Как грамотно создать специальные условия обучения?
- Как работает психолого-педагогический консилиум в школе?
- Как организовать психолого-педагогическое сопровождение разных категорий детей?

Ответы на эти и многие другие вопросы вы можете получить у ведущих специалистов Ассоциации инклюзивных школ и Ассоциации по развитию гуманистической психологии в образовании.

Городской психолого-педагогический центр начинает on-line консультирование педагогов и администрации образовательных организаций.

Для диалога вам необходимо подключиться по следующей [ссылке](#).

Консультации проводятся по вторникам и пятницам с 10.00 до 12.00.

Также свои вопросы вы можете задать нам по электронной почте ([ссылка](#)).

Теги: Новость



Часто задаваемые вопросы



Основные направления деятельности ЦПМПК г.Москвы



Какие адаптированные основные (обще)образовательные программы (АООП) реализуют образовательные организации?



Кто является обучающимся с ограниченными возможностями здоровья (ОВЗ)?



Кто имеет статус «инвалид»?



Когда необходимо проходить ЦПМПК г.Москвы



Что относится к специальным условиям обучения?



Кому необходимы специальные условия обучения?



В каких образовательных организациях могут быть созданы специальные условия обучения?



Требуется ли заключение ЦПМПК г.Москвы для оформления обучения на дому?



Какие документы необходимо предоставить на ЦПМПК г.Москвы для прохождения процедуры обследования?

ШКОЛА



**ГОРОДСКОЙ ЭКСПЕРТНО-КОНСУЛЬТАТИВНЫЙ СОВЕТ
РОДИТЕЛЬСКОЙ ОБЩЕСТВЕННОСТИ
ПРИ ДЕПАРТАМЕНТЕ ОБРАЗОВАНИЯ г.МОСКВЫ**

**Председатель
Мясникова Людмила Александровна**

**Комиссия по профилактике негативных проявлений
Галузина Ольга Алексеевна**

Контакты для обращения:

8 (963) 670 – 34 – 90

8 (966) 198 – 95 – 56

nebudzavisim@mail.ru



**ЭКСПЕРТНО-
КОНСУЛЬТАТИВНЫЙ
СОВЕТ
РОДИТЕЛЬСКОЙ
ОБЩЕСТВЕННОСТИ**